

# 機関車



桜小学校 6年学年通信  
第1号

平成25年4月9日

## 進級おめでとうございます！

穏やかな春の日差しとともに、小学校生活最後の1年が始まりました。花々たちが咲きそろう、みんなの進級を祝ってくれているかのようです。

今日から新しい学級で、最高学年としてのスタートを切りました。6年生は、様々な場面で学校を引っ張っていく立場となります。学年通信のタイトルも、「桜小学校の先頭に立って、下級生を牽引できるように」という願いを込めて「機関車」にしました。

「この仲間と過ごせてよかった」「素晴らしい思い出がたくさんできた」という充実した気持ちで卒業式を迎えられるよう、担任一同、精一杯努力してまいります。保護者の皆様のご協力とご支援をどうぞよろしくお願いいたします。

## 学年目標

### 向上心

学校の代表として信頼される6年生になってほしい、現在の状況に満足せず、よりすぐれたもの、より高いものを目指して努力する心を持ち続けてほしいという願いを込めて「向上心」という学年目標を掲げました。

## 学級担任紹介



### 松組担任 伊藤純代(いとうすみよ)

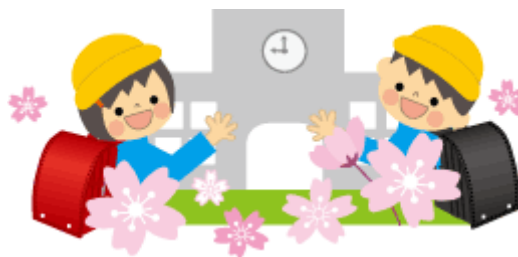
小学校生活のまとめの年と一緒に過ごすことができ、大変嬉しく思っています。最高学年として活躍できるよう子どもたちと全力で向き合っていくとともに、自分を大切にし、友だちを思いやれる温かな雰囲気のある学級作りをしていきたいと思ひます。一年間どうぞよろしくお願いいたします。

### 竹組担任 安井大輝(やすいだいき)

進級おめでとうございます。小学校生活最後の年と一緒に過ごせてとても嬉しく思ひます。この一年子どもたちにとって最高の一年となるよう一生懸命頑張ります。勉強、運動はもちろん、それ以外にも沢山のことを一緒に学んでいけたらと思ひます。色々ご迷惑をお掛けしますが一年間よろしくお願ひ致します。

### ゆり組担任 木戸口幸弘(きどぐちゆきひろ)

愛知県立佐織養護学校から本校に赴任して参りました。日の出小と分離して2クラスになってしまいましたが、その分一人一人の子どもたちの活躍がたくさん見られるのではないかな、と大いに期待をしています。「きらり」と光る汗をたくさん流し、笑顔にあふれ生き生きと活動する一年にしましょう。よろしくお願ひします。



図画工作：遠藤孝  
書写：後藤美智子

家庭科：金子眞智子  
算数TT：佐藤裕子 が担当いたします。

# 4月行事予定

- 10日(水) 教科書配布  
③体重・身長・座高計測  
給食開始 5時間授業  
学年下校15:05
- 11日(木) ②通学団会議  
一斉下校14:10
- 12日(金) 通常日課開始  
③避難訓練
- 15日(月) 視力検査
- 17日(水) 学級写真撮影
- 18日(木) ⑥委員会
- 19日(金) 授業参観 PTA総会 修学旅行説明会  
(詳細は右記)
- 22日(月) 対面式 内科検診
- 23日(火) ⑤児童会役員選挙  
尿検査回収
- 24日(水) ①～④学力学習状況調査
- 25日(木) ⑥代表委員会  
(児童会役員・学級委員・委員会委員長が参加)
- 26日(金) 歯科検診
- 29日(月) 昭和の日
- 30日(火) 修学旅行前日のため 14:00下校
- 5月1日(火)・2日(水)  
修学旅行(京都・奈良)



## 1週間の日課表 (○は授業時間)

|   | 月        | 火 | 水 | 木                   | 金 |
|---|----------|---|---|---------------------|---|
| 1 | ○        | ○ | ○ | ○                   | ○ |
| 2 | ○        | ○ | ○ | ○                   | ○ |
| 3 | ○        | ○ | ○ | ○                   | ○ |
| 4 | ○        | ○ | ○ | ○                   | ○ |
| 5 | ○        | ○ | ○ | ○                   | ○ |
| 6 | 一斉<br>下校 | ○ | ○ | クラブ<br>委員会<br>代表委員会 | ○ |

### 授業参観・PTA総会

4月19日(金)  
授業参観 第4限  
(12:40～13:25)  
授業終了後、児童は一斉下校 13:40  
(雨天時は学年下校 14:00)

**PTA総会** (14:00～)  
児童の下校後、体育館にて行います。

PTA総会終了後、体育館にて**修学旅行説明会**を行います。



## お知らせ・お願い

- ☆学習ノート類は、学校で用意します。使い終わったら、学校で購入したものと同一マスのものを各自で購入してください。
- ☆「健康カード」と「児童緊急連絡カード」を持ち帰りました。以下のことに気を付けていただき、11日(木)までに学校に持たせてください。  
「健康カード」・・・現住所、緊急連絡先、健康保険等の変更があれば、訂正をしていただき、裏面の保護者のサインをお願いします。  
「児童緊急連絡カード」・・・兄弟の学年・組や緊急連絡先などの変更があれば、訂正をお願いします。
- ☆毎月6日ごろにJA(農協)より学費等の引き落としさせていただきます。この春、学校分離があったため、前年度の学年費の残額が0円になっており、繰越金がありません。そのため、6年生は少し高額を集金させていただきます。  
毎月の集金額は、9,310円(給食費4,300円、学年費2,000円、積立金3,000円、手数料10円)です。なお、5月は7日(水)に、4・5月の2か月分、18,620円を引き落としさせていただきますので、ご入金をよろしくをお願いします。また、集金額に変更がある場合は、学年通信でご連絡させていただきます。