



桜小学校 第1学年 学年通信

平成25年 12月 19日 第10号

1年の締めくくいを

はじめての運動会や学習発表会を経験し、大きく成長した2学期も、いよいよ終わりとなります。漢字や片仮名の学習、くり上がりやくり下がり、計算、鍵盤ハーモニカの練習など、よくがんばりました。お子さんのがんばったところをたくさん認めてほめてあげてください。年末年始は生活のリズムが崩れがちですが、健康管理には十分気をつけてください。元気に3学期に会えることを楽しみにしています。

保護者の皆様には、2学期も変わらず、ご支援ご協力いただきましてありがとうございます。よいお年をお迎えください。

地域や家庭での行事が多い冬休み。子どもたちにとっては、楽しみもいっぱい。健康と安全に注意して、楽しい冬休みを過ごしましょう。

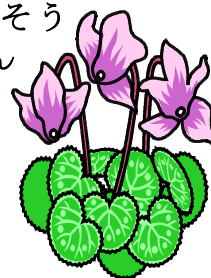
【冬休みの生活】

- ★年末年始の家庭の仕事や、地域の活動に進んで取り組もう。
- ★大きな声ではっきりと、あいさつができるようにしよう。
- ★1年を振り返り、新しい年のめあてを決めよう。
- ★人出の多い所では、安全に気をつけよう。



《冬休みの課題》

- ① にっし
- ② せいかつワークシート・・・〈おもて〉 いえのひととこんなことをしたよ
〈うら〉 いえのめいじんをさがそう
- ③ 本のしょうかいカード・・・2さつかりた本のうち、1さつぶん
- ④ おんどくカード
- ⑤ けいさんカード
- ⑥ ふゆ休みせいかつチェックカレンダー
- ⑦ ふゆ休みはみがきカレンダー・そめだし
- ⑧ なわとびのれんしゅう・・・「なわとびカード」にチャレンジ
- ⑨ けんぱんハーモニカのれんしゅう・・・「あいあい」スラスラできるように
- ⑩ お手つだい・・・きめたしごとのほかにも、いろいろやってみましょう



3学期 始業式 1月7日(火)

一斉下校 11:40

《もちもの》

- ひっきょうぐ れんらくちょう 上ぐつ たいいくかんシューズ
- つうちひょう (押印してファイルに入れてください)
- おどうぐばこ (不足しているものを補充し、しっかり記名してください)
- 学校でかりた本2さつ ぞうきん1まい
- ふゆ休みのかだい ① ② ③ ④ ⑤ ⑥ ⑦ ⑧



お知らせとお願い

- ★ 1月の学年費、6,010円は、1月6日（月）に引き落とされます。残金の確認をお願いします。
- ★ 3学期の時間割は、3学期になってから配布します。
- ★ 給食は、1月8日（水）から始まります。
- ★ 漢字や片仮名・計算の復習をぜひさせてください。漢字ドリルや計算ドリルに、直接書き込んでいただいてもかまいません。

「お正月の遊び・伝承遊び」の先生再募集

生活科では、3学期に「むかしのあそびにちょうせん」を学習します。地域の方から昔からの遊びを教わり、楽しく遊んだり、楽しく交流したりすることをねらいとしています。

そこで、**2月7日（金）の3時間目、4時間目**（10：55～）に学校に来てくださり、子どもたちに「お正月の遊び・伝承遊び」を**教えてください**方を募集します。

ご両親やおじいちゃん・おばあちゃんの中で、「遊び方やこつを教えてあげるよ」といってくださる方は、下記に必要事項をお書きの上、3学期始業式（1月7日）にお子さんに持たせてください。参加していただける方には、詳細を後日ご連絡させていただきます。



----- き り と り -----

1年 組 児童名 ()

1 **教えていただける方**のお名前 ()

祖父 祖母 父 母 その他 ()

2 **教えていただける遊び**に○をつけてください。(いくつでも結構です)

お手玉 こま回し 竹とんぼ あやとり けん玉

竹馬 まりつき おはじき ビー玉 ゴムとび

その他 ()

* 1月7日（火）に提出してください。